

# Entris® II – Essential Line



## Vorteile

- Hochpräzise Ergebnisse jahrein, jahraus—durch die von Sartorius eigenentwickelte Monolith-Wägezelle-Technologie
- Schnellste Stabilisierungszeit in ihrer Wägeklasse—durch modernste Wägesensoren
- Hohe chemische Beständigkeit—durch den Einsatz von Teilen aus strapazierfähigem Polybutylenterephthalat (PBT), Edelstahl und Glas

## Produktinformation

Egal, was Sie wägen, ist die neue Entris® II immer die richtige Wahl. Mit einem konkurrenzlosen Preis-Leistungsverhältnis ist sie die einzige Waage in ihrer Wägeklasse, die sich durch isoCAL, kombinierte LED und Touchscreen-Technologien und 12 integrierten Applikationsprogrammen auszeichnet. Mit einer Auswahl an 40 verschiedenen Modellen finden Sie einfach die Entris® II Waage, die exakt Ihren individuellen Wägeanforderungen entspricht. Nahezu 150 Jahre Erfahrung und Ingenieurexpertise im Waagenbau kommen dabei zum Tragen.

# Technische Spezifikationen

## Allgemeine technische Daten

Umgebungsbedingungen		Wert
Aufstellort	Nur in Innenräumen, maximale Höhe über Meeresspiegel:	3000 m
Temperatur	Umgebung (metrologische Daten)*: Umgebung: Lager und Transport:	+10 – +30 °C +5 – +40 °C -10 – +60 °C
Relative Luftfeuchte**	Bei Temperaturen bis 31 °C, nicht kondensierend, danach linear abnehmend von max. 80 % bei 31 °C auf max. 50 % bei 40 °C:	15 – 80 %
Keine Hitze durch Heizung oder Sonneneinstrahlung		
Keine elektromagnetischen Felder		
Spannungsversorgung Gerät		Wert
Eingangsspannung:		15 V <sub>DC</sub> (±10 %)
Leistungsaufnahme, max.:		4 W
Nur durch Sartorius-Netzgerät YEPS01-15V0W mit wechselbaren länderspezifischen AC-Adaptern		
Netzgerät		Wert
Typ: Sartorius-Netzgerät YEPS01-15V0W		
Primär	Spannung: Frequenz: Stromaufnahme, max.:	100 – 240 VAC (±10 %) 50 – 60 Hz 0,2 A
Sekundär	Spannung: Stromaufnahme, max.:	15 VDC (±5 %) 0,53 A
Kurzschlussicherung:		Elektronisch
Schutzklasse nach IEC 60950-1:		II
Verschmutzungsgrad gemäß IEC 61010-1:		2
Überspannungskategorie nach IEC 60664-1:		II
Weitere Daten: Siehe Aufdruck auf dem Netzgerät		
Elektromagnetische Verträglichkeit		
Störfestigkeit: Geeignet für den Gebrauch in industriellen Bereichen		
Störaussendung:	Klasse B Geeignet für den Gebrauch im Wohnbereich und Bereichen, die direkt an ein Niederspannungsnetz angeschlossen sind, das auch Wohngebäude versorgt.	
Werkstoffe		
Gehäuse:	Polybutylenterephthalat (PBT)	
Bedieneinheit:	Glas	
Windschutz:	Glas / Polybutylenterephthalat (PBT)	
Waagschale:	Edelstahl	
Anwärmzeit		Wert
Gerät, ca.		2 h

\* Bei konformitätsbewerteten (geeichten) Waagen gemäß EU, siehe Angaben auf der Waage.

\*\* Bei konformitätsbewerteten (geeichten) Waagen gemäß EU gelten die gesetzlichen Vorschriften.

---

## Schnittstellen

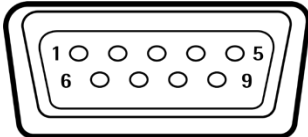
---

### Spezifikationen der Schnittstelle RS232

---

Schnittstellenart:	Serielle Schnittstelle
Schnittstellenbetrieb:	Vollduplex
Pegel:	RS232
Anschluss:	Sub-D Buchse, 9-polig
Maximale Leitungslänge:	10 m

---

Pinbelegung		Pin 1: Nicht belegt Pin 2: Datenausgang (TxD) Pin 3: Dateneingang (RxD) Pin 4: Nicht belegt Pin 5: Masse intern	Pin 6: Nicht belegt Pin 7: Clear to Send (CTS) Pin 8: Request to Send (RTS) Pin 9: Universal Schalter
-------------	---	---	--

---

### Spezifikationen der Schnittstelle USB-C

---

Kommunikation:	USB OTG
Anschließbare Geräte:	Sartorius Drucker, Sartorius Zweitanzeige oder PC

---

## Kalibrieren und Justieren

---

Interne Kalibrierung und Justierung (nur Modelle i-1x)

---

Externe Kalibrierung

---

## Wählbare Gewichtseinheiten\*

---

Gram, kilogram, carat, pound, ounce, troy ounce, Hong Kong tael, Singapore tael, Taiwan tael, grain, pennyweights, milligram, parts per pound, China tael, mommes, Austrian carat, tola, baht, mesghal and Newton

---

## Display

---

Intuitives, verschleißfestes LED-Display mit Touch-Technologie

---

## Integrierte Applikationsprogramme

---

- |                           |                                    |                          |
|---------------------------|------------------------------------|--------------------------|
| ▪ Wägen   Dosieren        | ▪ Tierwägen                        | ▪ Statistik              |
| ▪ Zählen                  | ▪ Verrechnen   Freier Faktor       | ▪ Höchstwert             |
| ▪ Prozentwägen            | ▪ Dichtebestimmung                 | ▪ Kontrollwägen          |
| ▪ Mixen   Netto-Total     | ▪ Unterflurwägung für große Proben | ▪ Wägeeinheiten wechseln |
| ▪ Komponenten   Summieren |                                    |                          |
- 

## Sprachen

---

Englisch, Deutsch, Französisch, Italienisch, Spanisch, Portugiesisch, Russisch, Polnisch

---

## Schutz

---

- |   |  |
|---|--|
| ▪ Chemisch beständige Gehäuseteile  | ▪ Display-Schutzfolie (als optionales Zubehör verfügbar) |
| ▪ Beschichtete Glasscheiben des Windschutzes, um elektrostatische Einflüsse zu reduzieren | ▪ Staubschutzhaube für Modelle mit Windschutz            |
- 

## Diebstahlsicherung

---

Kensington-Lock und Diebstahlsicherungsöse für Kette oder Kabel

---

\* Welche der angegebenen Einheiten zur Verfügung stehen ist von nationalen Gesetzgebungen abhängig und daher länderspezifisch.

# Modelle mit interner Motorgewichtsschaltung

Modell	Einheit	224i-1x <sup>1</sup>	124i-1x <sup>1</sup>	64i-1x <sup>1</sup>	653i-1x <sup>1</sup>	623i-1x <sup>1</sup>	423i-1x <sup>1</sup>	323i-1x <sup>1</sup>	223i-1x <sup>1</sup>
Ablesbarkeit   Teilungswert (d)	mg	0,1	0,1	0,1	1	1	1	1	1
Höchstlast (Max)	g	220	120	60	650	620	420	320	220
Wägesystem		EMK	EMK	EMK	EMK	EMK	EMK	EMK	EMK
<b>Wiederholbarkeit</b>									
Bei 5 % Last, typischer Wert	±mg	0,08	0,08	0,08	0,5	0,5	0,5	0,5	0,5
Bei ca. Höchstlast, typischer Wert	±mg	0,1	0,1	0,1	1	1	1	1	1
<b>Linearitätsabweichung</b>									
Grenzwert	±mg	0,2	0,2	0,2	2	2	2	2	2
Typischer Wert	±mg	0,06	0,06	0,06	0,6	0,6	0,6	0,6	0,6
Empfindlichkeitsdrift von +10 °C bis +30 °C	±ppm/K	1,5	1,5	1,5	2	2	2	2	2
Tara-Höchstlast (subtraktiv)		< 100 % der Höchstlast							
<b>isoCAL (nur bei Modellen i-1x):</b>									
Temperaturwechsel	K	1,5	1,5	1,5	2	2	2	2	2
Zeitabstand	h	4	4	4	6	6	6	6	6
<b>Bei Modellen mit Zulassung:</b>									
Genauigkeitsklasse		I	I	I	II	II	II	II	II
Bauart		BC-EB	BC-EB	BC-EB	BC-ED	BC-ED	BC-ED	BC-ED	BC-ED
Eichwert (e)	mg	1	1	1	10	10	10	10	10
Mindestlast (Min)	mg	10	10	10	20	20	20	20	20
<b>Minimaleinwaage gemäß USP (United States Pharmacopeia), Kap. 41</b>									
Optimale Minimaleinwaage	g	0,082	0,082	0,082	0,82	0,82	0,82	0,82	0,82
Typische Minimaleinwaage	g	0,16	0,16	0,16	1	1	1	1	1
Typische Messzeit	s	≤ 2,0	≤ 2,0	≤ 2,0	≤ 1,5	≤ 1,5	≤ 1,5	≤ 1,5	≤ 1,5
Typische Einschwingzeit	s	≤ 1,5	≤ 1,5	≤ 1,5	≤ 1,0	≤ 1,0	≤ 1,0	≤ 1,0	≤ 1,0
<b>Empfohlenes Kalibriergewicht</b>									
Externe kalibrierte Prüflast	g	200	100	50	500	500	200	200	200
Genauigkeitsklasse gem. OIML R111-1		E2	E2	E2	F1	F1	F1	F1	F1
Waagschalenabmessung	mm	Ø 90	Ø 90	Ø 90	Ø 120	Ø 120	Ø 120	Ø 120	Ø 120
Wägeraumhöhe*	mm	240	240	240	50	240	240	240	240
Nettogewicht, ca.	kg	6,20	6,20	6,20	4,80	6,30	6,30	6,30	6,30
Bruttogewicht, ca.	kg	8,00	8,00	8,00	6,20	8,10	8,10	8,10	8,10

\* Oberkante Waagschale bis Unterkante obere Windschutzscheibe

1 Mögliche Begriffe für länderspezifische Modelle:

x = S: Standardwaagen ohne länderspezifische Zusätze

x = SAR: Standardwaagen mit länderspezifischen Zusätzen für Argentinien

x = SJP: Standardwaagen mit länderspezifischen Zusätzen für Japan

x = SKR: Standardwaagen mit länderspezifischen Zusätzen für Südkorea

x = CCN: Waagen mit Zulassung für China

x = CEU: Konformitätsbewertete Waagen mit EU-Baumusterprüfbescheinigung ohne länderspezifische Ergänzungen

x = CFR: Konformitätsbewertete Waagen mit EU-Baumusterprüfbescheinigung nur für Frankreich

x = NUS: Waagen mit Zulassung für USA und Kanada

x = OBR: Waagen mit Zulassung für Brasilien

x = OIN: Waagen mit Zulassung für Indien

x = OJP: Waagen mit Zulassung für Japan

x = ORU: Waagen mit Zulassung für Russland

6202i-1x <sup>1</sup>	4202i-1x <sup>1</sup>	3202i-1x <sup>1</sup>	2202i-1x <sup>1</sup>	1202i-1x <sup>1</sup>	822i-1x <sup>1</sup>	622i-1x <sup>1</sup>	8201i-1x <sup>1</sup>	5201i-1x <sup>1</sup>	2201i-1x <sup>1</sup>	8200i-1x <sup>1</sup>	6200i-1x <sup>1</sup>
10	10	10	10	10	10	10	100	100	100	1.000	1.000
6.200	4.200	3.200	2.200	1.200	820	620	8.200	5.200	2.200	8.200	6.200
EMK	EMK	EMK	EMK	EMK	EMK	EMK	EMK	EMK	EMK	EMK	EMK
5	5	5	5	5	5	5	50	50	50	500	500
10	10	10	10	10	10	10	100	100	100	1.000	1.000
20	20	20	20	20	20	20	100	100	100	1.000	1.000
6	6	6	6	6	6	6	60	60	60	600	600
2	2	2	2	2	2	2	4	2	2	4	4
< 100 % der Höchstlast											
2	2	2	2	2	2	2	2	2	2	2	2
6	6	6	6	6	6	6	6	6	6	6	6
II	II	II	II	II	II	II	II	II	II	II	II
BC-EE	BC-EE	BC-EE	BC-EE	BC-EE	BC-EE	BC-EE	BC-EG	BC-EE	BC-EE	BC-EG	BC-EG
100	100	100	100	100	100	100	1.000	100	100	1.000	1.000
500	500	500	500	500	500	500	5.000	5.000	5.000	50.000	50.000
8,2	8,2	8,2	8,2	8,2	8,2	8,2	82	82	82	820	820
10	10	10	10	10	10	10	100	100	100	1.000	1.000
≤1,0	≤1,0	≤1,0	≤1,0	≤1,0	≤1,0	≤1,0	≤1,0	≤1,0	≤1,0	≤1,0	≤1,0
≤0,9	≤0,9	≤0,9	≤0,9	≤0,9	≤0,9	≤0,9	≤0,9	≤0,9	≤0,9	≤0,9	≤0,9
5.000	2.000	2.000	2.000	1.000	500	500	5.000	5.000	2.000	5.000	5.000
F1	F1	F1	F1	F1	F2	F2	F2	F2	F2	F2	F2
182 × 182	182 × 182	182 × 182	182 × 182	182 × 182	182 × 182	182 × 182	182 × 182	182 × 182	182 × 182	182 × 182	182 × 182
-	-	-	-	-	-	-	-	-	-	-	-
6,20	6,20	6,20	6,20	6,20	6,20	6,20	6,20	6,20	6,20	6,20	6,20
7,00	7,00	7,00	7,00	7,00	7,00	7,00	7,00	7,00	7,00	7,00	7,00

# Modelle ohne interne Motorgewichtsschaltung, mit Zulassung

Modell	Einheit	224-1x <sup>1</sup>	124-1x <sup>1</sup>	64-1x <sup>1</sup>	653-1x <sup>1</sup>	623-1x <sup>1</sup>	423-1x <sup>1</sup>	323-1x <sup>1</sup>	223-1x <sup>1</sup>
Ablesbarkeit   Teilungswert (d)	mg	0,1	0,1	0,1	1	1	1	1	1
Höchstlast (Max)	g	220	120	60	650	620	420	320	220
Wägesystem		EMK	EMK	EMK	EMK	EMK	EMK	EMK	EMK
<b>Wiederholbarkeit</b>									
Bei 5 % Last, typischer Wert	±mg	0,08	0,08	0,08	0,5	0,5	0,5	0,5	0,5
Bei ca. Höchstlast, typischer Wert	±mg	0,1	0,1	0,1	1	1	1	1	1
<b>Linearitätsabweichung</b>									
Grenzwert	±mg	0,2	0,2	0,2	2	2	2	2	2
Typischer Wert	±mg	0,06	0,06	0,06	0,6	0,6	0,6	0,6	0,6
Empfindlichkeitsdrift von +10 °C bis +30 °C	±ppm/K	1,5	1,5	1,5	2	2	2	2	2
Tara-Höchstlast (subtraktiv)		< 100 % der Höchstlast							
<b>Bei Modellen mit Zulassung:</b>									
Genauigkeitsklasse		I	I	I	II	II	II	II	II
Bauart		BC-EB	BC-EB	BC-EB	BC-ED	BC-ED	BC-ED	BC-ED	BC-ED
Eichwert (e)	mg	1	1	1	10	10	10	10	10
Mindestlast (Min)	mg	10	10	10	20	20	20	20	20
<b>Minimaleinwaage gemäß USP (United States Pharmacopeia), Kap. 41</b>									
Optimale Minimaleinwaage	g	0,082	0,082	0,082	0,82	0,82	0,82	0,82	0,82
Typische Minimaleinwaage	g	0,16	0,16	0,16	1	1	1	1	1
Typische Messzeit	s	≤2,0	≤2,0	≤2,0	≤1,5	≤1,5	≤1,5	≤1,5	≤1,5
Typische Einschwingzeit	s	≤1,5	≤1,5	≤1,5	≤1,0	≤1,0	≤1,0	≤1,0	≤1,0
<b>Empfohlenes Kalibriergewicht</b>									
Externe kalibrierte Prüflast	g	200	100	50	500	500	200	200	200
Genauigkeitsklasse gem. OIML R111-1		E2	E2	E2	F1	F1	F1	F1	F1
Waagschalenabmessung	mm	Ø 90	Ø 90	Ø 90	Ø 120	Ø 120	Ø 120	Ø 120	Ø 120
Wägeraumhöhe*	mm	240	240	240	50	240	240	240	240
Nettogewicht, ca.	kg	5,90	5,90	5,90	4,50	5,90	5,90	5,90	5,90
Bruttogewicht, ca.	kg	7,70	7,70	7,70	5,80	7,70	7,70	7,70	7,70

\* Oberkante Waagschale bis Unterkante obere Windschutzscheibe

1 Mögliche Begriffe für länderspezifische Modelle:

x = CCN: Waagen mit Zulassung für China

x = NUS: Waagen mit Zulassung für USA und Kanada

x = OIN: Waagen mit Zulassung für Indien

6202-1x <sup>1</sup>	4202-1x <sup>1</sup>	3202-1x <sup>1</sup>	2202-1x <sup>1</sup>	1202-1x <sup>1</sup>	822-1x <sup>1</sup>	622-1x <sup>1</sup>	8201-1x <sup>1</sup>	5201-1x <sup>1</sup>	2201-1x <sup>1</sup>	8200-1x <sup>1</sup>	6200-1x <sup>1</sup>
10	10	10	10	10	10	10	100	100	100	1.000	1.000
6.200	4.200	3.200	2.200	1.200	820	620	8.200	5.200	2.200	8.200	6.200
EMK	EMK	EMK	EMK	EMK	EMK	EMK	DMS	EMK	EMK	DMS	DMS
5	5	5	5	5	5	5	50	50	50	500	500
10	10	10	10	10	10	10	100	100	100	1.000	1.000
20	20	20	20	20	20	20	300	100	100	1.000	1.000
6	6	6	6	6	6	6	100	60	60	600	600
2	2	2	2	2	2	2	7	2	2	7	7
<100 % der Höchstlast											
II	II	II	II	II	II	II	II	II	II	II	II
BC-EE	BC-EE	BC-EE	BC-EE	BC-EE	BC-EE	BC-EE	BC-EI	BC-EE	BC-EE	BC-EI	BC-EI
100	100	100	100	100	100	100	1.000	100	100	1.000	1.000
500	500	500	500	500	500	500	5.000	5.000	5.000	50.000	50.000
8,2	8,2	8,2	8,2	8,2	8,2	8,2	82	82	82	820	820
10	10	10	10	10	10	10	100	100	100	1.000	1.000
≤1,0	≤1,0	≤1,0	≤1,0	≤1,0	≤1,0	≤1,0	≤1,0	≤1,0	≤1,0	≤1,0	≤1,0
≤0,9	≤0,9	≤0,9	≤0,9	≤0,9	≤0,9	≤0,9	≤0,9	≤0,9	≤0,9	≤0,9	≤0,9
5.000	2.000	2.000	2.000	1.000	500	500	5.000	5.000	2.000	5.000	5.000
F1	F1	F1	F1	F1	F2	F2	F2	F2	F2	F2	F2
182 × 182	182 × 182	182 × 182	182 × 182	182 × 182	182 × 182	182 × 182	182 × 182	182 × 182	182 × 182	182 × 182	182 × 182
-	-	-	-	-	-	-	-	-	-	-	-
4,60	4,60	4,60	4,60	4,60	4,60	4,60	4,30	4,60	4,60	4,30	4,30
5,40	5,40	5,40	5,40	5,40	5,40	5,40	5,10	5,40	5,40	5,10	5,10

## Modelle ohne interne Motorgewichtsschaltung, ohne Zulassung

Modell	Einheit	224-1x <sup>1</sup>	124-1x <sup>1</sup>	64-1x <sup>1</sup>	653-1x <sup>1</sup>	623-1x <sup>1</sup>	423-1x <sup>1</sup>	323-1x <sup>1</sup>	223-1x <sup>1</sup>
Ablesbarkeit   Teilungswert (d)	mg	0,1	0,1	0,1	1	1	1	1	1
Höchstlast (Max)	g	220	120	60	650	620	420	320	220
Wägesystem		EMK	EMK	EMK	EMK	EMK	EMK	EMK	EMK
<b>Wiederholbarkeit</b>									
Bei 5 % Last, typischer Wert	±mg	0,08	0,08	0,08	0,5	0,5	0,5	0,5	0,5
Bei ca. Höchstlast, typischer Wert	±mg	0,1	0,1	0,1	1	1	1	1	1
<b>Linearitätsabweichung</b>									
Grenzwert	±mg	0,2	0,2	0,2	2	2	2	2	2
Typischer Wert	±mg	0,06	0,06	0,06	0,6	0,6	0,6	0,6	0,6
Empfindlichkeitsdrift von +10 °C bis +30 °C	±ppm/K	1,5	1,5	1,5	2	2	2	2	2
Tara-Höchstlast (subtraktiv)		< 100 % der Höchstlast							
<b>Minimaleinwaage gemäß USP (United States Pharmacopeia), Kap. 41</b>									
Optimale Minimaleinwaage	g	0,082	0,082	0,082	0,82	0,82	0,82	0,82	0,82
Typische Minimaleinwaage	g	0,16	0,16	0,16	1	1	1	1	1
Typische Messzeit	s	≤2,0	≤2,0	≤2,0	≤1,5	≤1,5	≤1,5	≤1,5	≤1,5
Typische Einschwingzeit	s	≤1,5	≤1,5	≤1,5	≤1,0	≤1,0	≤1,0	≤1,0	≤1,0
<b>Empfohlenes Kalibriergewicht</b>									
Externe kalibrierte Prüflast	g	200	100	50	500	500	200	200	200
Genauigkeitsklasse gem. OIML R111-1		E2	E2	E2	F1	F1	F1	F1	F1
Waagschalenabmessung	mm	Ø 90	Ø 90	Ø 90	Ø 120	Ø 120	Ø 120	Ø 120	Ø 120
Wägeraumhöhe*	mm	240	240	240	50	240	240	240	240
Nettogewicht, ca.	kg	5,90	5,90	5,90	4,50	5,90	5,90	5,90	5,90
Bruttogewicht, ca.	kg	7,70	7,70	7,70	5,80	7,70	7,70	7,70	7,70

\* Oberkante Waagschale bis Unterkante obere Windschutzscheibe

<sup>1</sup> Mögliche Begriffe für länderspezifische Modelle:

x = S: Standardwaagen ohne länderspezifische Zusätze

x = SAR: Standardwaagen mit länderspezifischen Zusätzen für Argentinien

x = SJP: Standardwaagen mit länderspezifischen Zusätzen für Japan

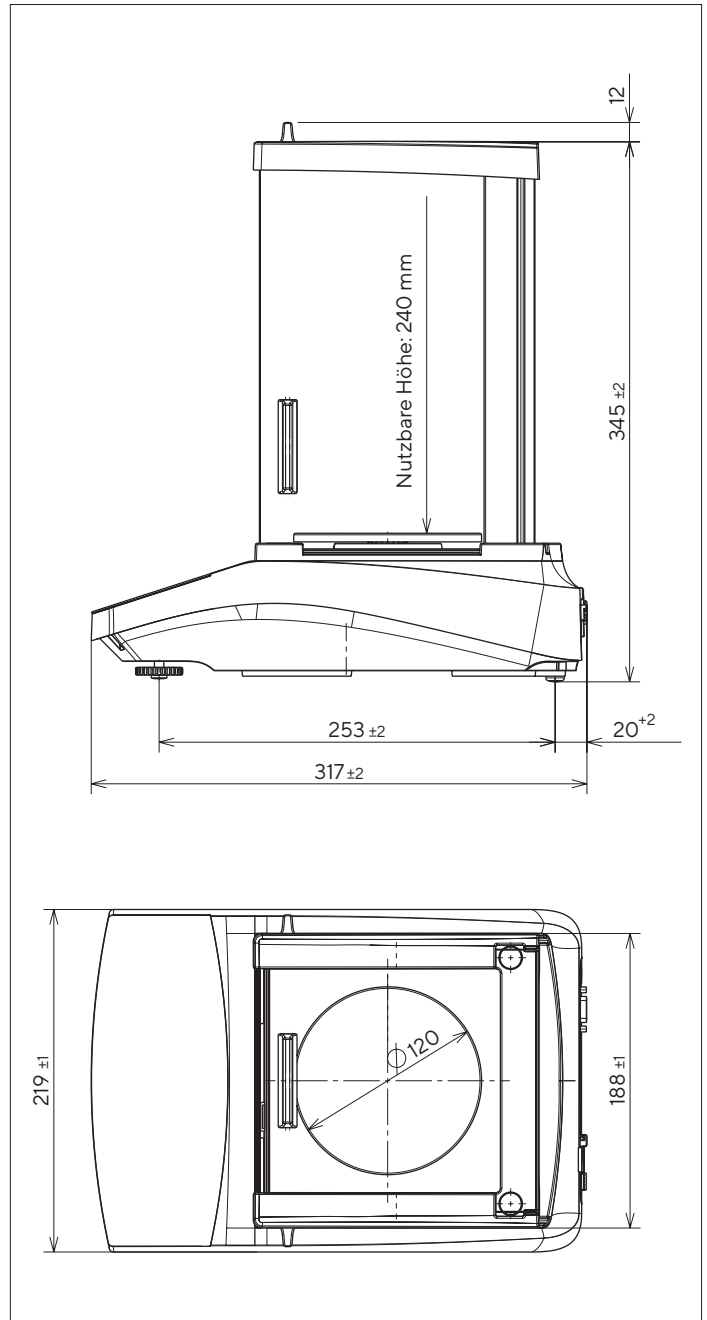
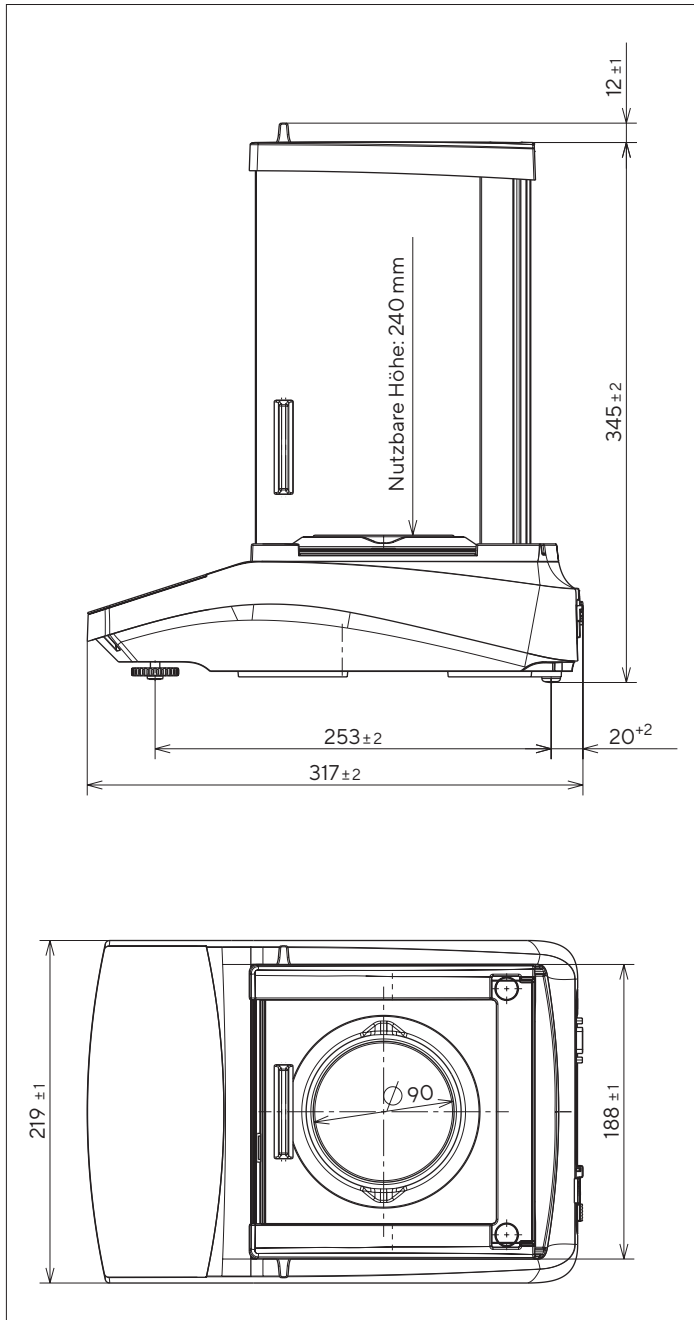
x = SKR: Standardwaagen mit länderspezifischen Zusätzen für Südkorea

6202-1x <sup>1</sup>	4202-1x <sup>1</sup>	3202-1x <sup>1</sup>	2202-1x <sup>1</sup>	1202-1x <sup>1</sup>	822-1x <sup>1</sup>	622-1x <sup>1</sup>	8201-1x <sup>1</sup>	5201-1x <sup>1</sup>	2201-1x <sup>1</sup>	8200-1x <sup>1</sup>	6200-1x <sup>1</sup>
10	10	10	10	10	10	10	100	100	100	1.000	1.000
6.200	4.200	3.200	2.200	1.200	820	620	8.200	5.200	2.200	8.200	6.200
EMK	EMK	EMK	DMS	DMS	DMS	DMS	DMS	DMS	DMS	DMS	DMS
5	5	5	5	5	5	5	50	50	50	500	500
10	10	10	10	10	10	10	100	100	100	1.000	1.000
20	20	20	20	20	20	20	300	300	300	1.000	1.000
6	6	6	6	6	6	6	100	100	100	600	600
2	2	2	3,5	3,5	3,5	3,5	7	7	7	7	7
< 100 % der Höchstlast											
8,2	8,2	8,2	8,2	8,2	8,2	8,2	82	82	82	820	820
10	10	10	10	10	10	10	100	100	100	1.000	1.000
≤1,0	≤1,0	≤1,0	≤1,0	≤1,0	≤1,0	≤1,0	≤1,0	≤1,0	≤1,0	≤1,0	≤1,0
≤0,9	≤0,9	≤0,9	≤0,9	≤0,9	≤0,9	≤0,9	≤0,9	≤0,9	≤0,9	≤0,9	≤0,9
5.000	2.000	2.000	2.000	1.000	500	500	5.000	5.000	2.000	5.000	5.000
F1	F1	F1	F1	F1	F2	F2	F2	F2	F2	F2	F2
182 × 182	182 × 182	182 × 182	182 × 182	182 × 182	182 × 182	182 × 182	182 × 182	182 × 182	182 × 182	182 × 182	182 × 182
-	-	-	-	-	-	-	-	-	-	-	-
4,60	4,60	4,60	4,30	4,30	4,30	4,30	4,30	4,30	4,30	4,30	4,30
5,10	5,10	5,10	5,10	5,10	5,10	5,10	5,10	5,10	5,10	5,10	5,10

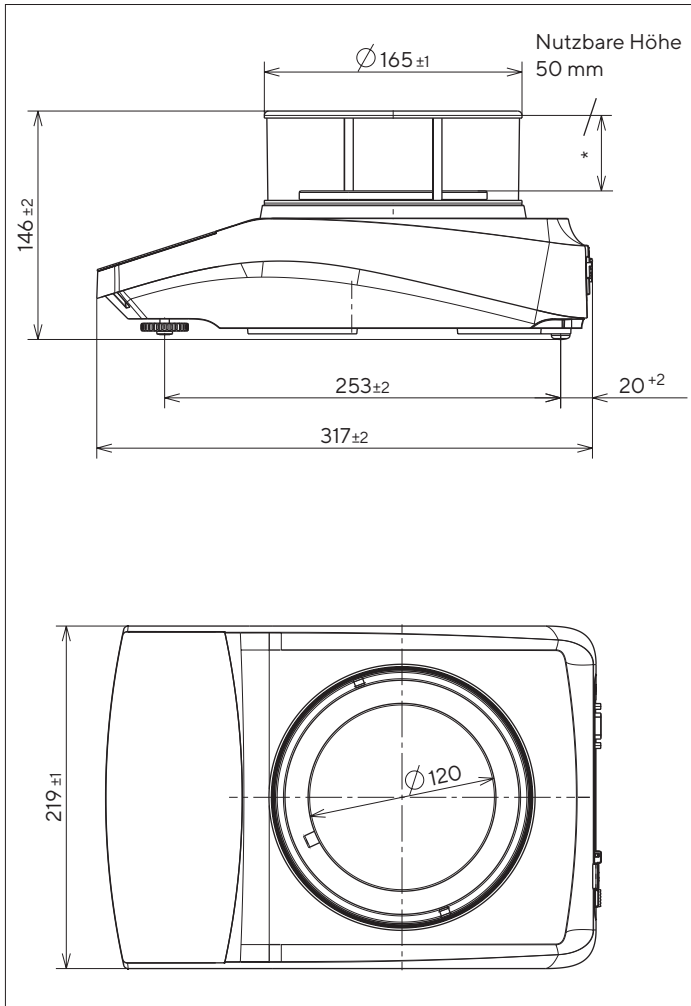
# Technische Maßskizzen

Modelle mit einer Ablesbarkeit von 0,1 mg  
Alle Maßangaben in mm

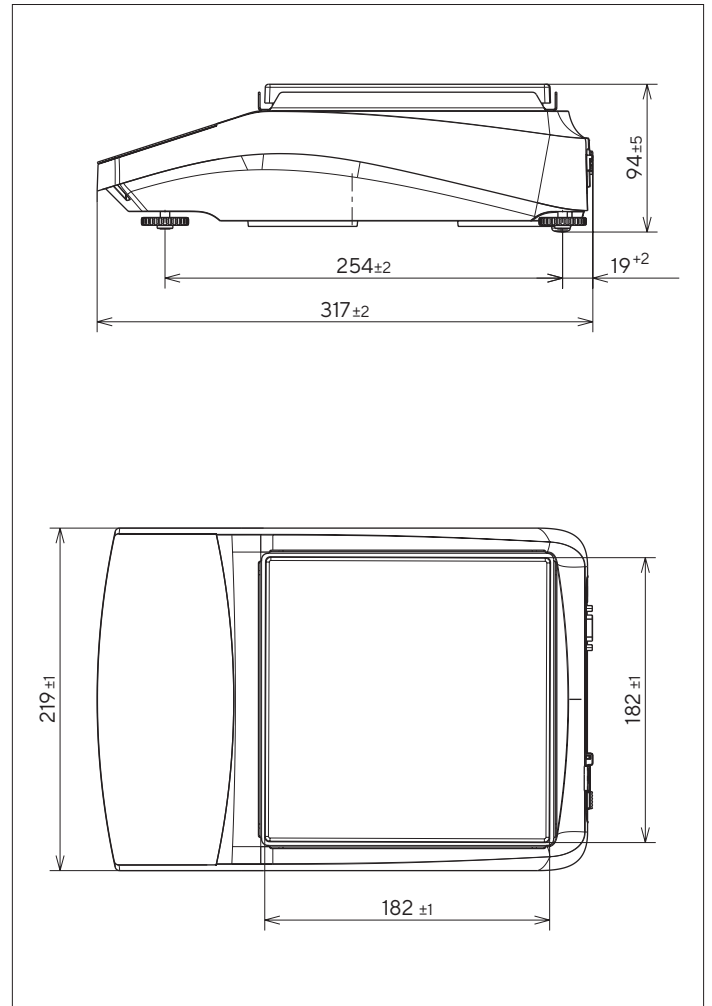
Modelle mit einer Ablesbarkeit von 1 mg  
Alle Maßangaben in mm



Modelle mit einer Ablesbarkeit von 1 mg,  
mit rundem Glaswindschutz  
Alle Maßangaben in mm



Modelle mit einer Ablesbarkeit von  $\geq 10$  mg  
Alle Maßangaben in mm



# Zubehör

Diese Tabellen enthalten einen Auszug der bestellbaren Zubehörteile. Für Informationen zu weiteren Artikeln Sartorius kontaktieren.

## Waagenzubehör

Artikel	Menge	Bestellnummer
Displayschutzfolie (5er Set)	1	YDC10
Schirmring für Waagen mit einer Ablesbarkeit von 0,1 mg	1	YSP02
Staubschutzhaube für Waagen mit Analysenwindschutz	1	6960BC01
Dichtebestimmungs-Set für Waagen mit einer Ablesbarkeit von 0,1 mg   1 mg	1	YDK03
Diebstahlschutz "Kensington Lock"	1	YKL01
Fußtaste   Fußschalter	1	YFS03
Zweitanzeige   Fernanzeige	1	YSD01
<b>Unterflurwägung (nicht für Modelle im eichpflichtigen Verkehr)</b>		
Haken M5	1	69EA0039
<b>Wägetisch</b>		
Aus Holz mit Naturstein	1	YWT09
Aus Naturstein, mit Schwingungsdämpfern	1	YWT03
Wandkonsole aus Naturstein	1	YWT04

## Drucker und Zubehör für Datenkommunikation

Artikel	Anzahl	Bestellnummer
Thermodirekt-Drucker (USB-B)	1	YDP40
Thermotransfer-Drucker (USB-B, RS232)	1	YDP30
Nadeldrucker (RS232)*	1	YDP20-OCE
Datenkabel USB-C > USB-B (>YDP30, YDP40)	1,5 m	YCC-USB-C-B
Datenkabel USB-C > USB-A (>PC)	1,5 m	YCC-USB-C-A
Datenkabel RS232 (9-polig) > USB-A (>PC)	1,5 m	YCC-DO9M-USB-A
Datenkabel RS232 (9-polig) Stecker > RS232 (9-polig) Stecker (> YDP30)	1,5 m	YCC-DO9MM
Datenkabel RS232 (9-polig) Stecker > RS232 (9-polig) Buchse (>YDP20-OCE, YSD01)	1,5 m	YCC-DO9MF
Y-Adapter RS232 (9-polig) Stecker > 2x RS232 (9-polig) Buchse	0,5 m	YCC-DO9M-2DO9F

\*zusätzliches Netzteil z.B. YEPS01-PS4 oder YEPS01-PS5 wird benötigt

## Externe Kalibrier- und Justiergewichte


BCE Modell	Gewicht	Genauigkeitsklasse	Menge	Bestellnummer
224	200 g	E2	1	YCW522-AC-02
124	100 g	E2	1	YCW512-AC-02
64	50 g	E2	1	YCW452-AC-02
653   623	500 g	F1	1	YCW553-AC-02
423   323   223	200 g	F1	1	YCW523-AC-02
6202	5.000 g	F1	1	YCW653-AC-02
4202   3202   2202	2.000 g	F1	1	YCW623-AC-02
1202	1.000 g	F1	1	YCW613-AC-02
822   622	500 g	F2	1	YCW554-AC-02
8201   5201	5.000 g	F2	1	YCW654-AC-02
2201	2.000 g	F2	1	YCW624-AC-02
8200   6200	5.000 g	F2	1	YCW654-AC-02

**Germany**

Sartorius Lab Instruments GmbH & Co. KG  
Otto-Brenner-Strasse 20  
37079 Goettingen  
Phone +49 551 308 0

**USA**

Sartorius Corporation  
565 Johnson Avenue  
Bohemia, NY 11716  
Phone +1 631 254 4249  
Toll-free +1 800 635 2906

 For further information, visit  
[www.sartorius.com](http://www.sartorius.com)